

IMPLEMENTANDO LA GIRH EN HONDURAS

Evaluando el ODS 6.5.1 a nivel municipal en Honduras - GWP Honduras

MEDICIÓN ODS 6.5.1

IMPLEMENTACIÓN



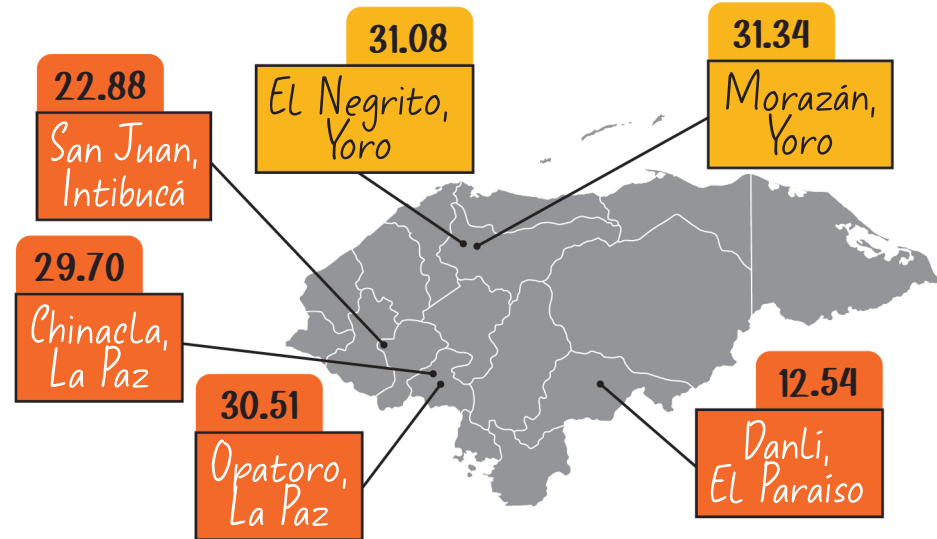
para todos
por siempre
AGUA POTABLE Y SANEAMIENTO EN HONDURAS

PARTICIPAN

- Juntas de agua
- Sector forestal
- Organizaciones indígenas
- Mujeres organizadas
- Comités de gestión de riesgos
- Instituciones de salud
- Sector educativo
- Sector privado, (agropecuario, industrial, turismo, entre otros)
- Municipalidades y Mancomunidades
- ONGs

META ODS 6.5

Para 2030, poner en práctica La Gestión Integrada del Recurso Hídrico -GIRH- a todos Los niveles, incluso mediante La cooperación transfronteriza, según proceda.



MUY ALTO	91-100
ALTO	71-90
MEDIO-ALTO	51-70
MEDIO-BAJO	31-50
BAJO	11-30
MUY BAJO	0-10

Metodología

Taller de evaluación



1. Conceptos básicos GIRH

2. Contexto Local



3. Evaluación

Taller de reflexión

1. Revisión de resultados



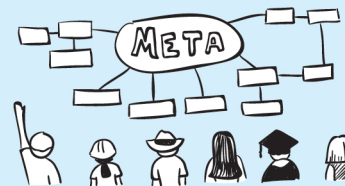
2. Proponer acciones

3. Tareas y responsables



Resultados

- Planificación participativa



- Línea base para La planificación y seguimiento



- Mejorada La comprensión y competencias sobre La GIRH



- Capacitados en el uso de La metodología



- Abogacía por La GIRH



- Promovida La coordinación e intercambio

