

Changement climatique: comment s'adapter ?

L'eau est au cœur des défis que la planète doit relever en termes de développement. Qu'il s'agisse de sécurité alimentaire, de réduction de la pauvreté, de croissance économique, de production énergétique ou de santé humaine – l'eau est le lien. Le changement climatique est le fauteur de troubles. Peu importe le degré de réussite des efforts d'atténuation, les populations ressentiront les effets du changement climatique à travers les ressources en eau. Les inondations et les sécheresses seront plus fréquentes et plus sévères, la pluviosité sera modifiée, les températures de l'eau augmenteront et le niveau des mers s'élèvera à cause du changement climatique.

Les conférences sur le changement climatique organisées au sein de la Convention-Cadre des Nations Unies sur les Changements Climatiques (CCNUCC) sont l'occasion de faire de la gestion des ressources en eau une approche stratégique pour l'adaptation au changement climatique.

Investir pour l'eau signifie investir pour l'adaptation.

Nous exhortons les Parties de la CCNUCC à s'engager à :

INTEGRATION

Intégrer les stratégies d'adaptation et la gestion des ressources en eau. L'eau est un moteur du développement économique. Sa gestion et sa répartition doivent être intégrées aux priorités nationales de développement. Une approche intégrée fournit également un cadre pour le partage des bénéfices résultant des eaux transfrontalières, qui sont un moteur de la coopération régionale.

INFORMATION

Améliorer la collecte des informations sur l'eau et le climat.

Une meilleure information permet une meilleure modélisation des scénarios, ce qui conduit à de meilleures réponses. Les « points chauds » vulnérables – régions arides, zones tributaires de ressources en eau en diminution, petits Etats insulaires en développement et deltas de faible altitude – doivent être identifiés afin de prioriser les ressources allouées à la collecte des données.

INFRASTRUCTURES

Construire la résilience au climat en investissant dans les infrastructures – à la fois les infrastructures « en dur » comme pour le stockage de l'eau, les nouvelles technologies de recyclage des eaux et l'irrigation et les infrastructures « naturelles » telles que les zones humides.

INVESTISSEMENT

Donner la priorité à la gestion des ressources en eau lors de l'allocation des fonds d'adaptation. Investir dans l'eau est rentable: cela produit des avantages immédiats ainsi qu'une résilience sociale, économique et environnementale sur le long terme. Les investissements pour l'eau d'aujourd'hui devraient être considérés comme éléments d'une stratégie visant à créer un monde résilient vis-à-vis du climat: atténuer les effets des inondations, sécheresses et autres menaces, tout en contribuant dès maintenant à la réduction de la pauvreté et au développement durable.

INSTITUTIONS

Renforcer les institutions de gestion de l'eau qui fournissent de l'eau pour les populations, les industries, l'énergie, l'agriculture et les écosystèmes. Des cadres réglementaires transparents aux dialogues multipartites, des institutions plus fortes peuvent faire face à la variabilité climatique actuelle et sont mieux positionnées pour faire face aux besoins futurs d'adaptation. Alors que le changement climatique devient une réalité, des solutions institutionnelles novatrices devront être trouvées pour une collaboration plus étroite avec les efforts en cours en termes de réduction des risques de catastrophe.

Nous avons besoin de "partenariats pour l'adaptation" qui donnent les moyens aux communautés d'identifier des stratégies locales d'adaptation et permettent à tous les acteurs de participer à la gestion des ressources en eau.

Un monde dans lequel la sécurité en eau est assurée

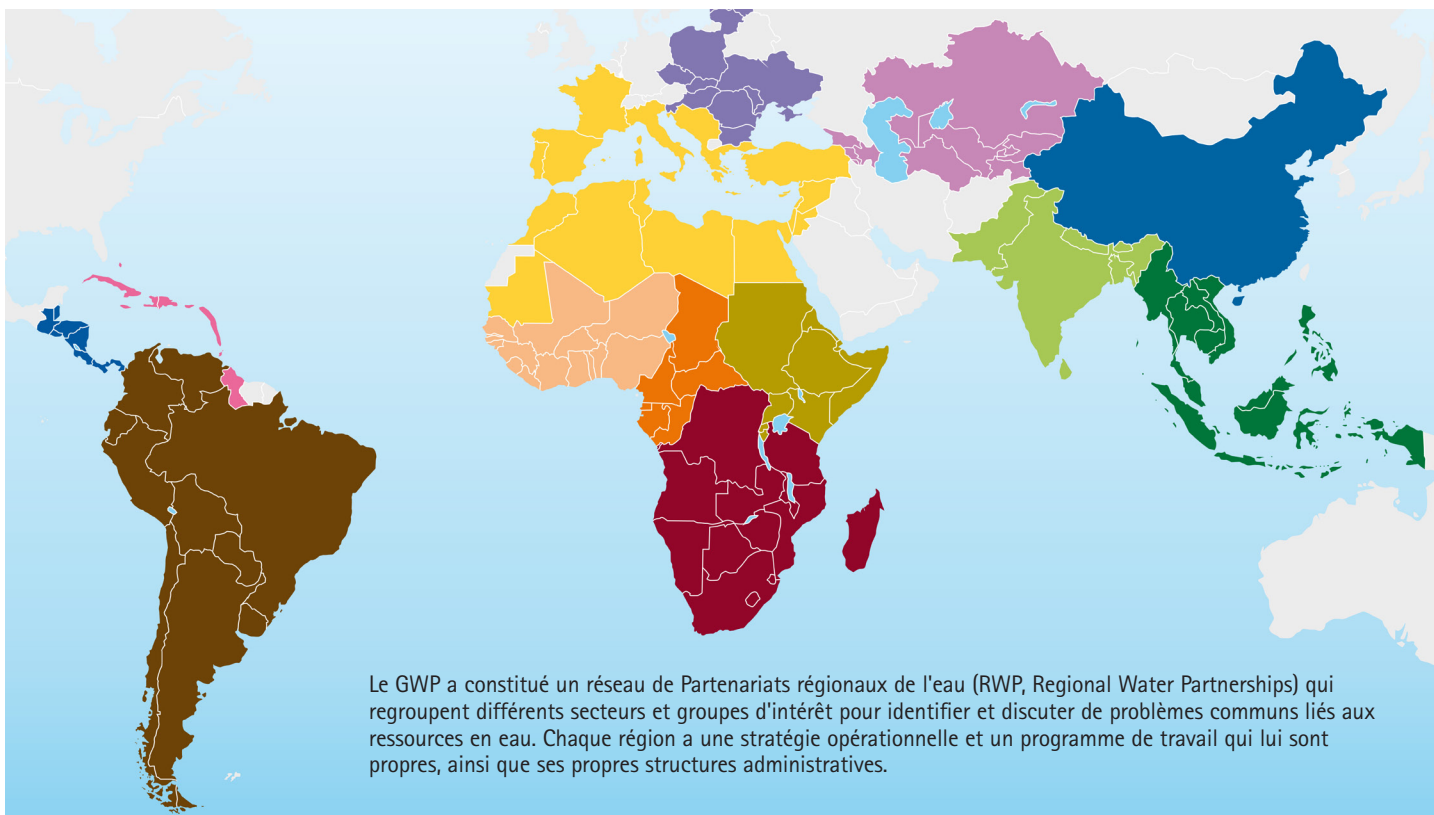
Le Partenariat mondial de l'eau (GWP, Global Water Partnership) est une organisation intergouvernementale comprenant 13 Partenariats régionaux de l'eau, 80 Partenariats nationaux de l'eau et plus de 2,500 organisations Partenaires présentes dans 158 pays. Le réseau du GWP se consacre à construire un monde dans lequel la sécurité en eau est assurée.

Un réseau d'action mondial

Le Partenariat mondial de l'eau (GWP, Global Water Partnership) est un réseau d'action à but non-lucratif qui œuvre à aider les pays et à faciliter les processus de changement en faveur d'une gestion durable des ressources en eau. Le GWP a été créé en 1996 comme partenariat multi-acteurs d'agences gouvernementales, institutions publiques, entreprises privées, organisations professionnelles, agences de développement multilatérales et autres.

Le Partenariat aide les pays à mettre en lien la planification et les projets relatifs aux ressources en eau à différentes échelles – transfrontalière, régionale, du bassin, nationale et locale – afin que les actions soient cohérentes et durables.

Le Comité technique du GWP fournit des idées claires pour diriger et informer les décideurs politiques sur les questions émergentes, en s'appuyant sur une réflexion prospective d'experts mondialement reconnus. Il fournit également une information et de la documentation support de haute qualité, revues par des pairs et fondées sur des observations réelles, pour aider les professionnels du développement à tous les niveaux. Le Comité technique apporte des conseils et son soutien aux niveaux régional et national, et coordonne et promeut la fourniture et le partage des connaissances et des expériences.



INFORMATION COMPLÉMENTAIRE

Water Management, Water Security and Climate Change Adaptation – Background Paper No. 14 du Comité Technique du GWP

Les documents du GWP sur la gestion de l'eau peuvent être trouvés sur le site www.gwp.org.

Global Water Partnership (GWP), Global Secretariat, Drottninggatan 33, SE-111 51 Stockholm, Suède
Tel: +46 8 522 126 30, Fax: + 46 8 522 126 31, e-mail: gwp@gwp.org