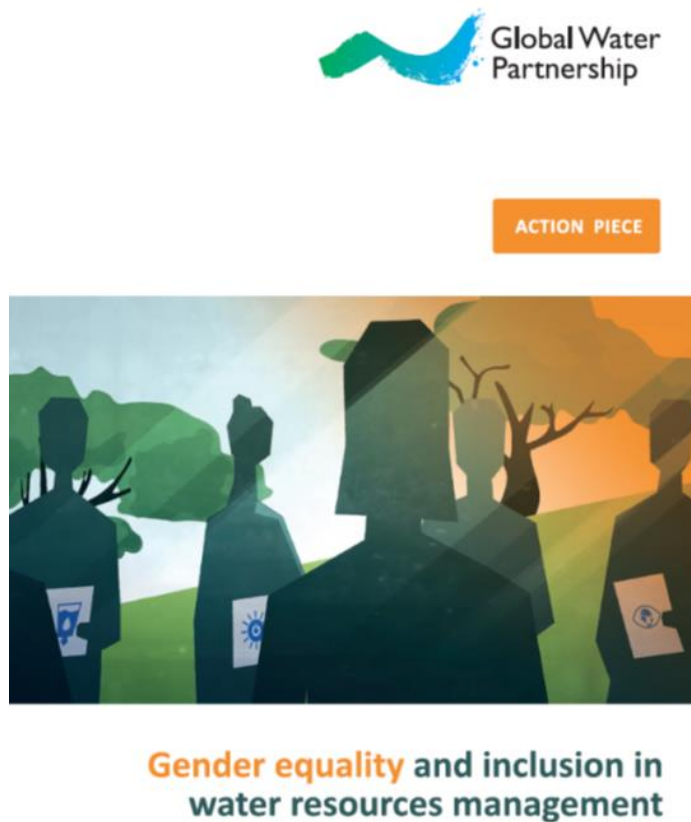
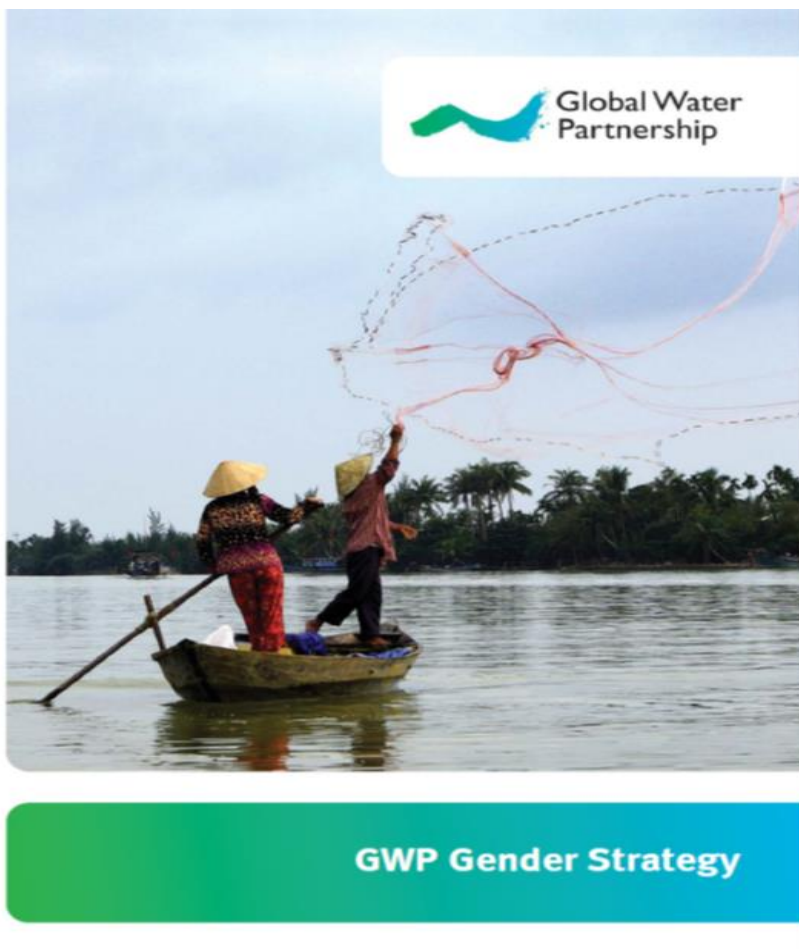




Igualdad de género e inclusión social en GWP

Dr Liza Debevec
Especialista senior en género e inclusión social
GWP Estocolmo

Documentos de apoyo para el trabajo con enfoque de género



Las áreas de acción para la igualdad de género

Estas cuatro áreas son:

- Liderazgo y compromiso institucional
- Análisis de género e inclusión que impulsa el cambio
- Participación significativa e inclusiva en la toma de decisiones y en las asociaciones
- Igualdad de acceso a y control de los recursos

Área de acción 1:

Liderazgo y compromiso institucional

- Hacer de la igualdad de género y la inclusión un objetivo principal de la institución/ del gobierno

Área de acción 2:

Análisis de género e inclusión que impulsa el cambio

- Llevar a cabo un análisis de género e inclusión a todos los niveles

*Área de acción 3:
Participación
significativa e
inclusiva en la toma
de decisiones y
asociaciones*

- Adoptar un enfoque de "nada sobre ell@s sin ell@s".

*Área de acción 4:
Igualdad de acceso a y
control de los recursos*

- Crear condiciones equitativas en términos de acceso a y control de los recursos

El trabajo de GWP para un efecto transformador del enfoque de género

- Contratación de una especialista senior en género e inclusión social en GWPO
- Incorporación de especialistas en género en 4 regiones de África
- WACDEP G: Un proyecto emblemático sobre inversiones para la seguridad hídrica, resilientes al clima y con efecto transformador del enfoque de género en 5 regiones africanas
- Un aumento de las actividades relacionadas con el género a nivel mundial y regional
- Las regiones están dando pasos decisivos para desarrollar proyectos con efecto transformador del enfoque de género
- El desarrollo de capacidades en la oficina global, las asociaciones regionales y nacionales de GWP está en marcha
- Preparación de herramientas enfocadas en género como parte del Toolbox (caja de herramientas) de GWP para la gestión integrada de los recursos hídricos