



ADAPTATION FUND



**Volta Flood and
Drought Management**

**ATELIER REGIONAL DE FORMATION DES FORMATEURS SUR LES
PROCESSUS DE PREVISION ET D'ALERTE PRECOCE DE BOUT EN BOUT DU
VOLTALARM AUX INONDATIONS ET A LA SECHERESSE**

**Session 2 : Processus de prévision et d'alerte
précoce de bout en bout aux inondations**

Etape 4 : Aide à la décision à l'alerte précoce

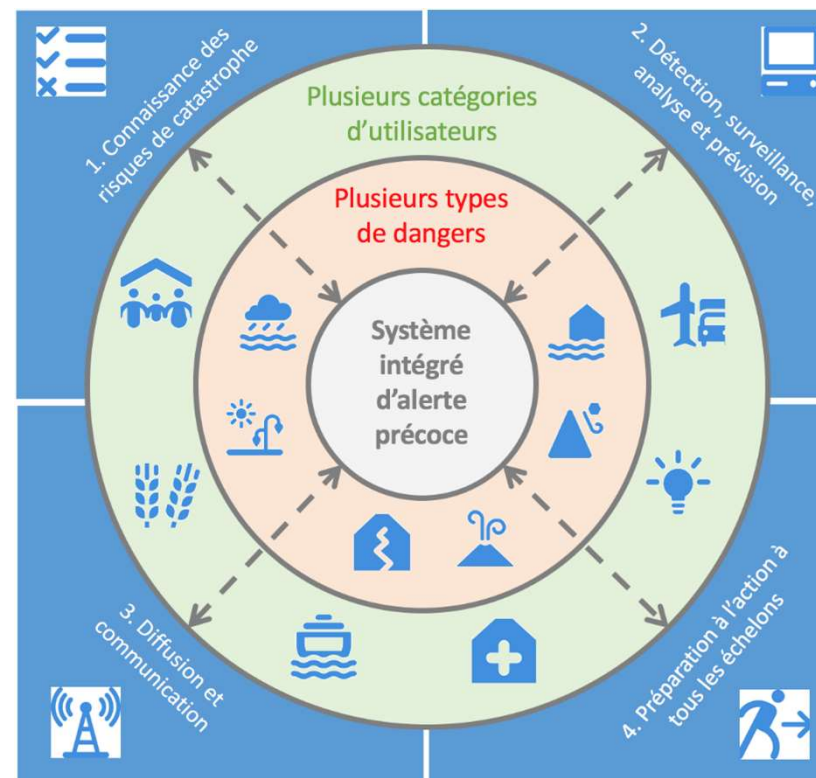
Hôtel Concorde de Lomé, 16 au 19 mai 2023



1. Introduction
2. Outils et mécanismes de préparation et de gestion des risques des inondations
3. Outils d'évaluation rapide des impacts des inondations
4. Cadre de gouvernance de la gestion des risques des inondations
5. Cadre de financement des actions de préparation et de gestion intégrée de risques d'inondations
6. Messages Clés

Introduction

- L'aide à la décision est l'une des composantes d'un SAP-BEB
- Une bonne préparation est déterminante pour la prise de décisions appropriées à l'alerte
- La prise de décision appelle une bonne planification qui nécessite la mise en place d'outils et de mécanismes d'aide à la décision.



Outils et mécanismes de préparation et de gestion des risques des inondations (1/6)

Le processus de préparation et de gestion des risques des inondations intègre les étapes ci-après :

- de prévention et d'atténuation ;
- de préparation ;
- de réponse ; et
- de rétablissement /relèvement



Outils et mécanismes de préparation et de gestion des risques des inondations (2/6)

Prévention et l'atténuation

- Mesures et actions ou activités prises avant le risque de catastrophe afin d'atténuer les impacts des inondations et augmenter le niveau de résilience à ces impacts ainsi que le niveau de préparation à la réaction en cas d'urgence (renforcement du cadre légal, institutionnel, politiques, plans et stratégies)

Préparation

- Bonne préparation est déterminante pour une réponse efficace à l'AP
- Dispositions et mesures mises en place pour préparer les personnes et accroître les capacités d'adaptation institutionnelles, fournir des prévisions ou alertes et assurer une réponse coordonnée et efficace en cas de risques des inondations

Outils et mécanismes de préparation et de gestion des risques des inondations (3/6)

Réponse

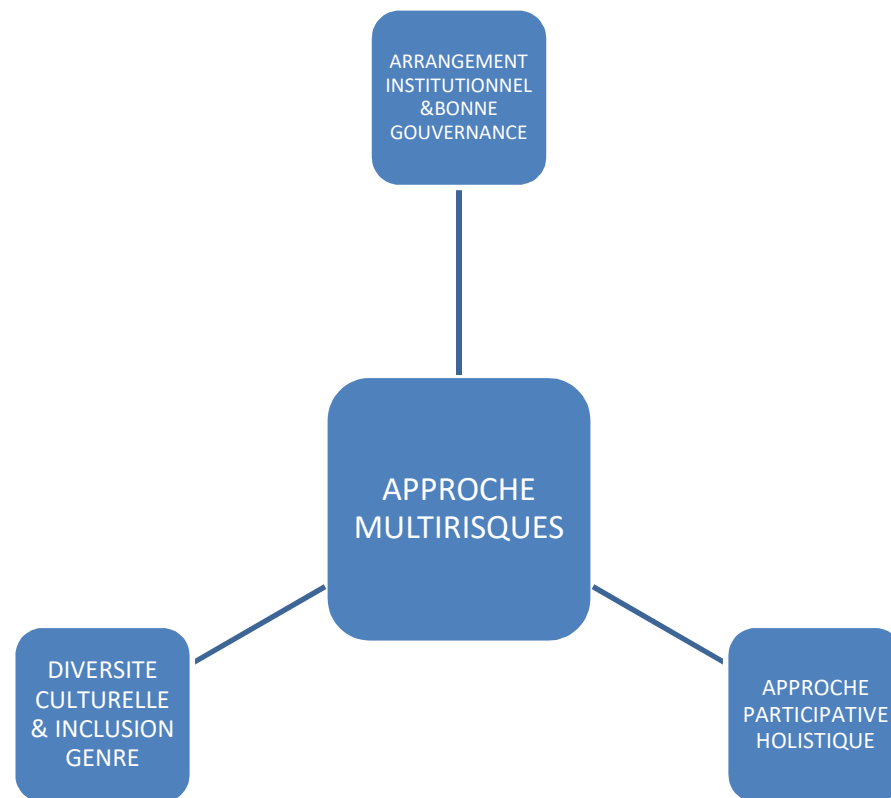
- l'ensemble des efforts engagés pour préserver la vie et maintenir les besoins de subsistance de base des personnes touchées pendant ou immédiatement après un risque de catastrophe
- rapide, concertée et coordonnée en raison de la planification et de la préparation pré-catastrophe

Rétablissement/Relèvement

- décisions et actions prises après l'étape de crise en vue de restaurer ou d'améliorer les conditions de vie des communautés touchées, tout en encourageant et en facilitant les ajustements nécessaires pour réduire les risques

Outils et mécanismes de préparation et de gestion des risques des inondations (4/6)

Aspects transversaux à prendre en compte dans la stratégie de gestion des risques de catastrophe

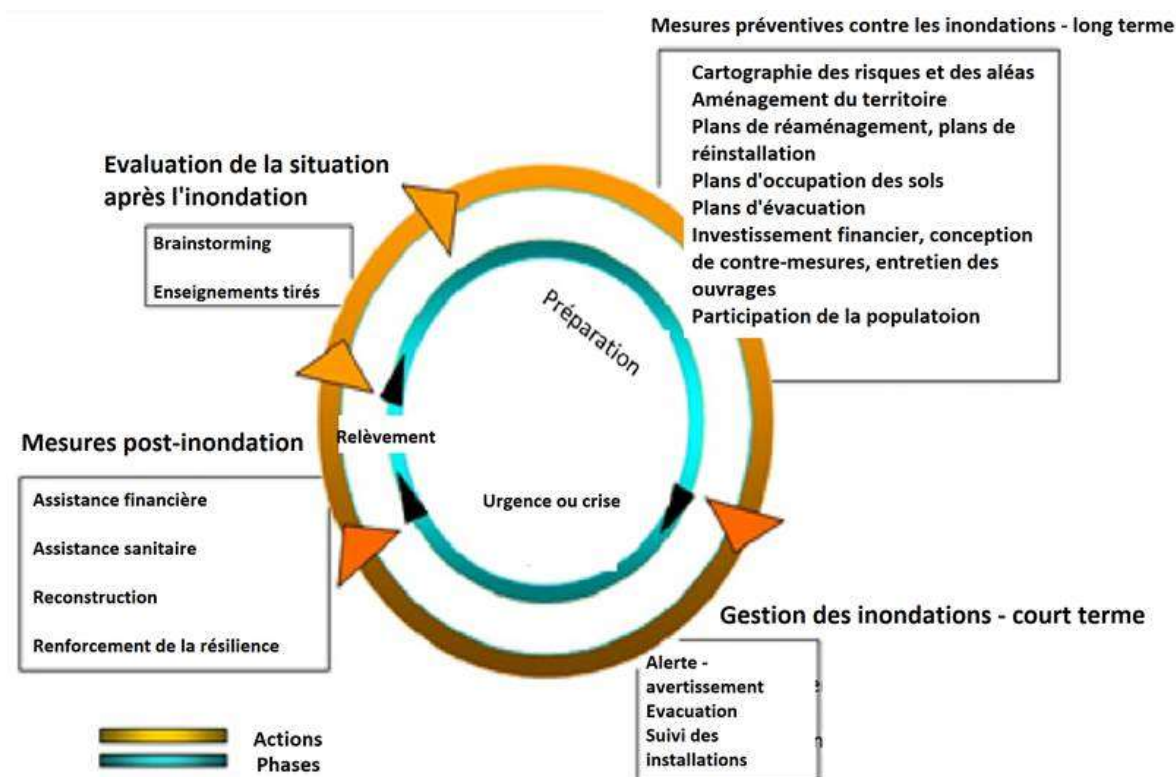


Outils et mécanismes de préparation et de gestion des risques des inondations (5/6)

Outils de planification de la préparation et de gestion des inondations

- la cartographie des aléas et des risques
- le plan de contingence,
- le plan d'organisation de la réponse de sécurité civile (Plan ORSEC),
- le plan de gestion intégrée des risques des inondations (GIRI)
- la mise en place d'un SAP-BEB-PC

Outils et mécanismes de préparation et de gestion des risques des inondations (6/6)



Outils d'évaluation rapide des impacts des inondations (1/2)

Définition

- concentre sur les politiques, les institutions et les pratiques relatives à la préparation, à la réponse et au relèvement aux risques de catastrophe

Pilotage de l'évaluation rapide

- pilotée par l'administration compétente dans le pays concerné, sur désignation des autorités nationales, à l'instar de la Structure ou de l'Agence nationale de gestion des risques de catastrophe.

Outils d'évaluation rapide des impacts des inondations (2/2)

L'équipe d'évaluation doit être constituée :

- Experts nationaux des thématiques sectorielles concernées; et
- Experts de la BM, l'UE, et autres organisations des NU dont un(e) spécialiste du relèvement et un(e) autre de l'évaluation des besoins post-catastrophe.

Différentes étapes de l'évaluation

- Une bonne compréhension du système et des mécanismes institutionnels en place
- la collecte des données de référence ;
- la collecte des données et observations liées aux impacts des inondations
- l'analyse des informations recueillies et l'évaluation des maillons de la gestion de la réduction des risques de catastrophe

Cadre de gouvernance de la gestion des risques des inondations

Catégories d'acteurs impliquées dans les RRC :

- Plate-forme multisectorielle de RRC
- Agence nationale de planification et de mise en œuvre de la RRC (ANPC)
- Dispositif institutionnel de communication et d'alerte précoce harmonisé (MON par exemple)

Principes directeurs d'une bonne stratégie institutionnelle de GRC

- gouvernance efficace et des dispositions institutionnelles appropriées ;
- la prise en compte du genre et l'inclusion sociale ;
- une décentralisation des processus de mise en œuvre ;
- un esprit d'efforts participatifs, interactifs et coordonnés.

Instrument de financement de la gestion des risques de catastrophe (1/2)

Type de catastrophe	Instrument de financement
<ul style="list-style-type: none"> • A faible impact et à fréquence élevée • Inondations limitées avec dommages modérés 	<ul style="list-style-type: none"> • Fonds national de catastrophe • Assurance inondation
<ul style="list-style-type: none"> • Impact moyen et fréquence moyenne • Inondations limitées entraînant des dommages 	<ul style="list-style-type: none"> • Allocation budgétaire spécifique aux catastrophes • Aide aux sinistrés (Groupe à faible revenu) de catastrophe
<ul style="list-style-type: none"> • Impact élevé et à faible fréquence • Inondations catastrophiques généralisées 	<ul style="list-style-type: none"> • Ligne de crédit conditionnel en cas de catastrophe • Obligations- catastrophes souveraines pour les (CAT) • Aide aux sinistrés (Groupe à revenu intermédiaire)
<p>Ces instruments ne sont pas exclusifs, par exemple un fonds national de catastrophe peut également être utilisé lors d'un événement à fort impact pour répondre aux besoins de secours immédiats.</p>	

Instrument de financement de la gestion des risques de catastrophe (2/2)

Financements climatiques pour la région du Sahel et l'Afrique :

- le Fonds d'Adaptation
- le Fonds pour les Pays les moins avancés (LDCF) à travers les agences du FEM/GEF ;
- le Fonds spécial pour le changement climatique (SCCF) pour les pays en développement à travers les agences du FEM/GEF ;
- le Fonds pour l'Environnement Mondial (FEM)/GEF;
- le Programme Pilote pour la Résilience Climatique (PPCR);
- le Fond Vert pour le Climat (FVC) ;
- le Fonds pour les Technologies Propres (FTP).

Messages clés

- La prise de décision efficace à l'alerte nécessite la mise en place /renforcement d'un cadre légal institutionnel, politique et stratégique adéquat.
- Une bonne préparation à l'alerte est nécessaire pour mettre en place des réponses appropriées.
- Les outils de gestion des risques sont à mettre en place en amont de la survenance des risques liés à l'inondation.
- Le renforcement de capacités de tous les acteurs et l'accès aux ressources financières sont déterminants dans la prise de décision à l'alerte.
- Le développement et l'application des outils d'aide à la décision doivent tenir compte des besoins spécifiques en rapport avec le genre.

MERCI POUR VOTRE AIMABLE ATTENTION

Exercices de groupe

1. Quelle est l'expérience de votre pays en matière de financement de la gestion des risques de catastrophe ?
2. Quelles solutions préconisez-vous pour mieux prendre en compte les groupes vulnérables y compris les femmes dans la préparation et la gestion des risques des inondations?

