



ADAPTATION FUND



**Volta Flood and  
Drought Management**

**ATELIER REGIONAL DE FORMATION DES FORMATEURS SUR LES  
PROCESSUS DE PREVISION ET D'ALERTE PRECOCE DE BOUT EN BOUT DU  
VOLTALARM AUX INONDATIONS ET A LA SECHERESSE**

**Session 2 : Processus de prévision et d'alerte  
précoce de bout en bout aux inondations**

**Etape 4 : Réponse à l'alerte précoce**

**Hôtel Concorde de Lomé, 16 au 19 mai 2023**



# Plan

1. Introduction
2. Principes de la gestion des situations d'urgence
3. Mesures d'urgence
4. Mesures de renforcement de la résilience des communautés
5. Coordination des actions de réponse à l'alerte
6. Suivi, évaluation et durabilité des SAP-BEB aux risques de catastrophe
7. Messages Clés

# Introduction

- Une fois l'alerte émise, une réponse appropriée est nécessaire
- La réponse consiste en une action immédiate (sauvetage d'urgence) et une action différée (réhabilitation).



 PreventionWeb

# Principes de la gestion des situations d'urgence

- la connaissance du but visé par l'ensemble des parties prenantes (à travers l'évaluation rapide des impacts)
- la connaissance des ressources humaines et matérielles disponibles y compris l'organisation ainsi que les forces et les faiblesses des divers organismes et services d'urgence
- le maintien d'une bonne communication entre les différentes parties prenantes à travers la mise en œuvre du plan d'urgence
- l'établissement des priorités pour l'utilisation des ressources disponibles

# Mesures d'urgence (1/3)

## Mesures de préparation au sauvetage :

- alerter le public ;
- évacuer ceux qui ne veulent pas rester dans les zones à risque ;
- choisir et indiquer les principales voies d'évacuation vers les zones d'accueil ;
- établir des centres d'accueil ;
- mettre en place de mesures de sécurité pour protéger les propriétés évacuées contre le pillage et
- prendre des mesures pour réduire l'impact de la crise imminente.

# Mesures d'urgence (2/3)

## Mesures de sauvetage (soudaines, imprévisibles, inattendue) ;

- secourir les blessés;
- fournir des soins médicaux
- évacuer les sans-abris;
- déblayer les routes, de faire du sauvetage, etc., dans la zone sinistrée et dans les environs, immédiatement après la catastrophe

# Mesures d'urgence (3/3)

## Mesures de rétablissement (applicables à tous)

- déblayer les routes et enlever les débris ;
- contrôler les dégâts ;
- reconstruire les propriétés détruites ou endommagées ;
- éliminer les dangers qui menacent la santé publique ;
- rétablir les services essentiels (approvisionnement en eau potable, marché, centres de santé, écoles..) ;
- fournir une aide financière aux personnes affectées ;
- préparer des rapports juridiques et enquêter sur les demandes d'indemnisation.



# Mesures de renforcement de la résilience des communautés

## Résilience :

- Aptitude d'un système social ou écologique à résister aux effets d'une catastrophe à les absorber, à s'y adapter et à s'en remettre d'une manière rapide et efficace, tout en conservant la même structure de base et le même mode de fonctionnement

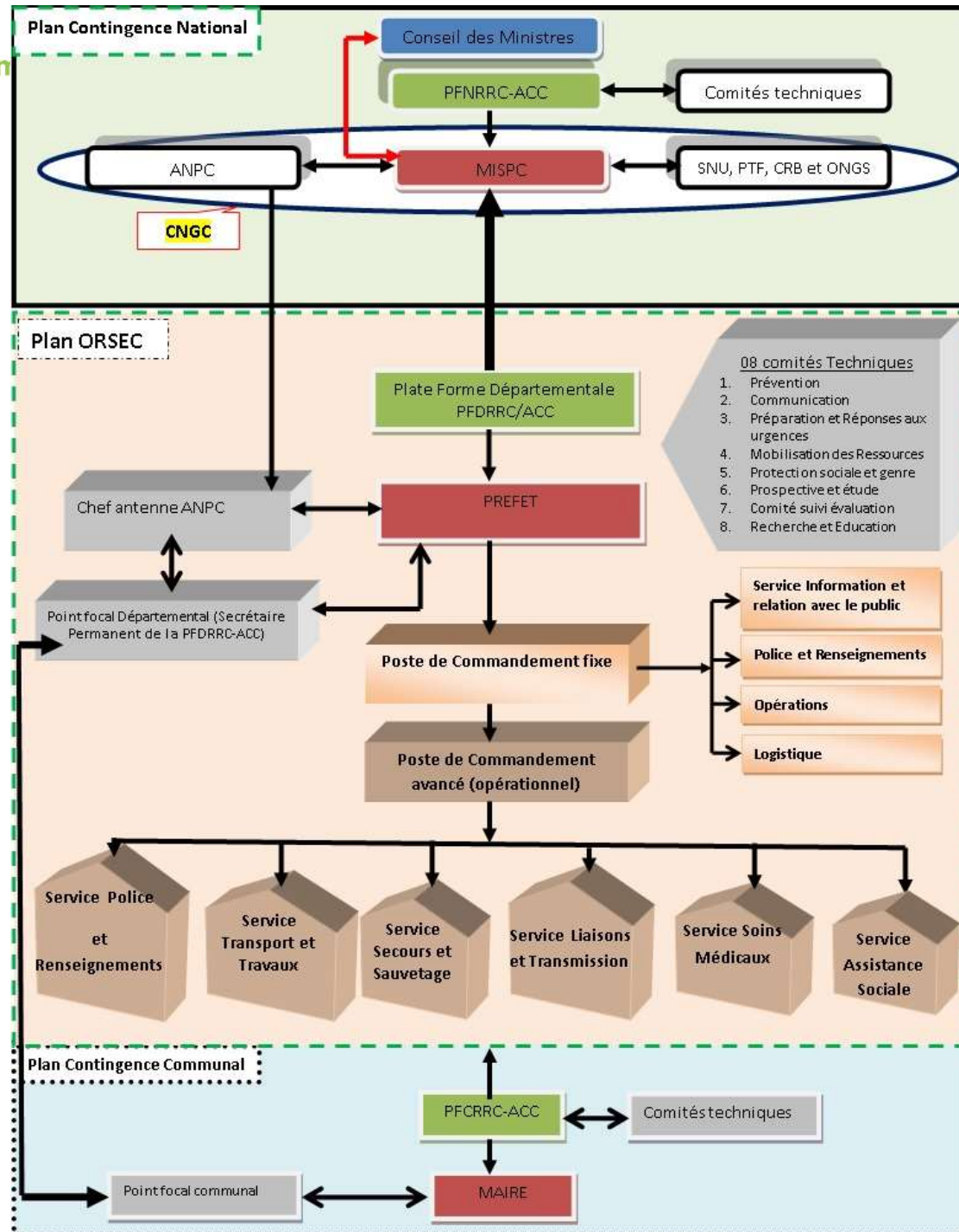
## Actions de renforcement de la résilience des communautés :

- réduire l'impact des catastrophes
- réduire les vulnérabilités structurelles (construction des ouvrages, etc.)
- développer les capacités des communautés en veillant à la prise en compte des considérations liées au genre



# Coordination des actions de réponse à l'alerte

- Une réponse rapide et efficace à une catastrophe, basée sur une alerte précoce, suppose une action concertée des acteurs et coordonnée par une autorité supérieure mandatée officiellement
- une combinaison d'acteurs de plusieurs domaines, tels que la science et la recherche, l'aménagement du territoire, l'environnement, les finances, le développement, l'éducation, la santé, l'énergie, les communications, le transport, le travail et la sécurité sociale ainsi que la défense nationale



# Suivi, évaluation et durabilité des SAP-BEB (1/2)

| Connaissance des risques de catastrophe  | Détection, surveillance, analyse et prévision   |
|--|---|
| <ul style="list-style-type: none"> <li>• Les principaux dangers et les menaces connexes sont-ils identifiés ?</li> <li>• L'exposition, les vulnérabilités, les capacités et les risques sont-ils évalués ?</li> <li>• Les rôles et les responsabilités des parties prenantes sont-ils définis ?</li> <li>• Les informations relatives aux risques sont-elles centralisées ?</li> <li>• Les informations relatives aux risques sont-elles dûment intégrées au système d'alerte précoce ?</li> </ul> | <ul style="list-style-type: none"> <li>• Des systèmes de surveillance sont-ils en place ?</li> <li>• Des services de prévision et d'alerte sont-ils en place ?</li> <li>• Des mécanismes institutionnels sont-ils en place ?</li> </ul>   |
| Diffusion des alertes et communication   | Capacités de préparation et d'intervention  |
| <ul style="list-style-type: none"> <li>• Des procédures organisationnelles et décisionnelles sont-elles en place et opérationnelles ?</li> <li>• Des systèmes et du matériel de communication sont-ils en place et opérationnels ?</li> <li>• Des alertes précoces axées sur les impacts sont-elles communiquées efficacement pour inciter les groupes visés à agir sans délai ?</li> </ul>  | <ul style="list-style-type: none"> <li>• Les mesures de préparation aux catastrophes, y compris les plans d'intervention, sont-elles prêtes et opérationnelles ?</li> <li>• Des campagnes de sensibilisation et d'éducation du public sont-elles organisées ?</li> <li>• Des mesures de sensibilisation et d'intervention sont-elles testées et évaluées ?</li> </ul> |

# Messages clés

- La réduction des risques de catastrophe est l'effort collectif de plusieurs acteurs, notamment des organisations publiques, privées, régionales et internationales sous la coordination du Gouvernement.
- Une évaluation rapide des impacts des inondations/sécheresse permet une meilleure adaptation de la mise en oeuvre du plan de réponse aux besoins.
- Le suivi et l'évaluation post catastrophe d'un plan d'intervention d'urgence sont essentiels pour améliorer les dispositions institutionnelles et opérationnelles existantes

# MERCI POUR VOTRE AIMABLE ATTENTION

# Exercices de groupe

Face à une autorité communale ou départementale du bassin de la Volta, quels conseils lui donneriez-vous pour une réponse adaptée à une situation de risques d'inondation dans la portion nationale de votre pays?

